

Время выполнения задания 60 минут, 1 попытка

Задание 1. Задание включает 22 вопроса, к каждому из них предложено 4 варианта ответа. На каждый вопрос выберите только один ответ, который вы считаете наиболее полным и правильным.

1. К прокариотам относят организмы:

- а) все одноклеточные;
- б) клетки которых имеют только одно ядро;
- в) клетки которых имеют несколько ядер;
- г) клетки которых не имеют оформленного ядра.

2. Бактерии, изогнутые в виде запятой, называются:

- а) кокками;
- б) вибрионами;
- в) спириллами;
- г) бациллами.

3. Особенностью строения клетки большинства грибов является наличие:

- а) хитина в оболочке;
- б) хлорофилла в цитоплазме;
- в) крахмала в вакуолях;
- г) гликогена в пластидах.

4. Дрожжи, развиваясь без доступа кислорода на сахаристых средах, вызывают брожение:

- а) молочнокислое;
- б) маслянокислое;
- в) спиртовое;
- г) уксуснокислое.

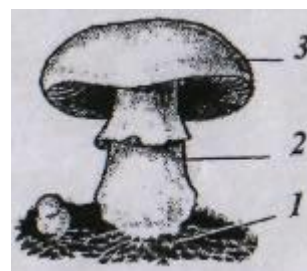
5. Мицелий гриба рода Пеницилл:

- а) неклеточного строения;
- б) одноклеточный одноядерный;
- в) одноклеточный многоядерный;
- г) многоклеточный.

6. На рисунке изображено строение шляпочного гриба.

Обозначение 2 соответствует:

- а) шляпке;
- б) микоризе;
- в) мицелию,
- г) пеньку.



7. Основным запасным веществом (углеводом) растений является:

- а) глюкоза;
- б) крахмал;
- в) гликоген;
- г) вода.

8. Из перечисленных водорослей одноклеточной является:

- а) улотрикс;
- б) хлорелла;

- в) спирогира;
- г) ульва.

9. Ягель или «олений мох»:

- а) является кустистым лишайником;
- б) является накипным лишайником;
- в) является листоватым лишайником;
- г) не является лишайником,

10. Плауны размножаются:

- а) только семенами;
- б) только спорами;
- в) спорами и вегетативно;
- г) только вегетативно.

11. При прорастании семени редиса вначале наблюдается появление:

- а) главного корня;
- б) боковых корней;
- в) главного и боковых корней;
- г) придаточных корней.

12. Растение, изображенное на рисунке, относится к семейству:

- а) Розоцветные;
- б) Губоцветные;
- в) Лилейные;
- г) Пасленовые.



13. Плод яблоко у:

- а) лимона и яблони;
- б) айвы и шиповника;
- в) рябины и груши;
- г) рябины и шиповника.

14. Спектр цветового зрения у медоносной пчелы:

- а) такой же, как у человека;
- б) сдвинут в инфракрасную часть спектра;
- в) сдвинут в ультрафиолетовую часть спектра;
- г) значительно шире, чем у человека, в обе стороны спектра.

15. Развитие личинок из яиц, отложенных аскаридами происходит:

- а) при температуре 37°C, высокой концентрации CO₂, в течение двух недель;
- б) при температуре 20-30°C, высокой концентрации CO₂, в течение двух недель;
- в) при температуре 37°C, высокой концентрации O₂, в течение недели;
- г) при температуре 20-30°C, высокой концентрации O₂, в течение двух недель.

16. В отличие от круглых червей, у кольчатых червей появилась:

- а) пищеварительная система;
- б) выделительная система;
- в) кровеносная система;
- г) нервная система.

17. Крылья у насекомых находятся на спинной стороне:

- а) груди и брюшка;
- б) груди;

Задание 3. Дайте ответы в нескольких предложениях на данные вопросы:






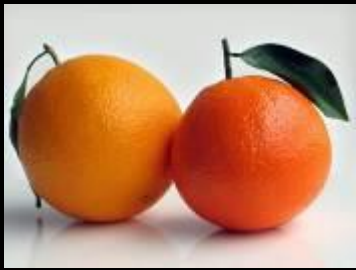
1. Исчезновение животных вида X приведёт к тому, что с наших столов исчезнет большая часть фруктов, овощей и даже молоко. Предположите, о ком идёт речь. Почему столь катастрофические последствия может вызвать исчезновение всего лишь одного вида?

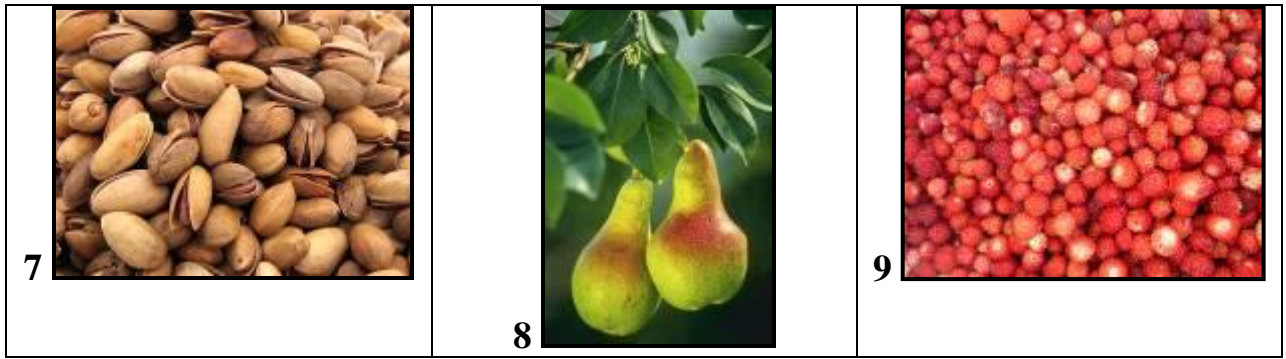
2. Сравните последствия для человека укусов таких насекомых, как пчела, шершень, слепень, муравей, мокрец. Расположите их в порядке уменьшения опасности. Обоснуйте своё мнение.

Задание 4.

В задании приведены фотографии плодов различных растений. Определите названия представленных плодов по морфологической классификации, внесите номера ответов в ячейки таблицы:

ягода	тыквина	многокостянка	померанец	яблоко	сухая костянка	многоорешек

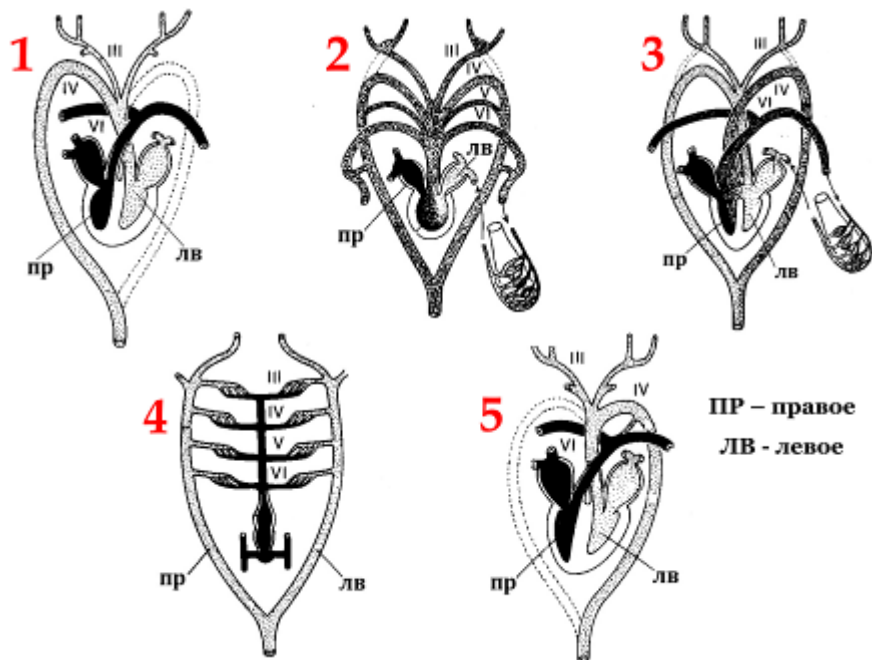
1		2		3	
4		5		6	

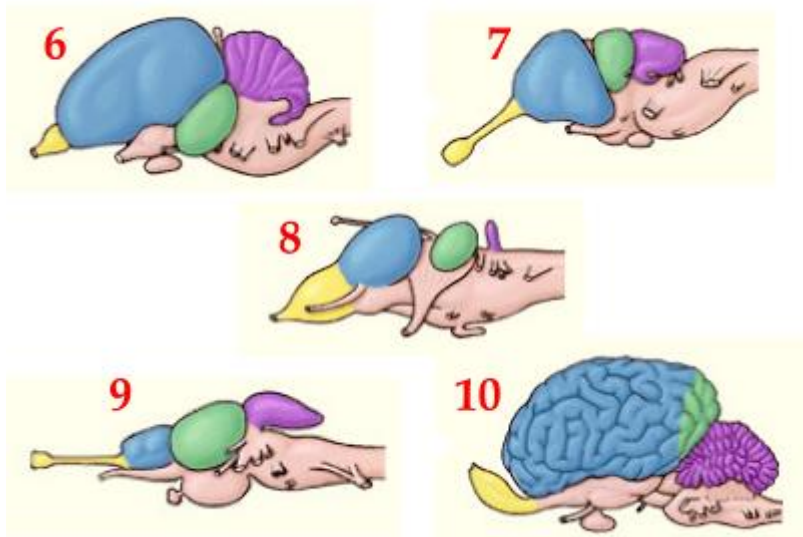


Задание 5

В задании приведены схемы, отражающие строение различных систем органов представителей пяти основных классов позвоночных: костных рыб, земноводных, пресмыкающихся, птиц и млекопитающих.

Необходимо установить, соответствие между схемами для различных систем органов и классами позвоночных животных, данные внести в таблицу:





Костные рыбы	Земноводные	Пресмыкающиеся	Птицы	Млекопитающие

Задание 6

В задании приведены 10 рисунков на которых изображены различные видоизменения основных органов растений.

Установите, что изображено на каждом рисунке: приведите название соответствующего видоизменения органа и укажите происхождение данного видоизменения (корень или побег). Данные внесите в ячейки таблицы.

1



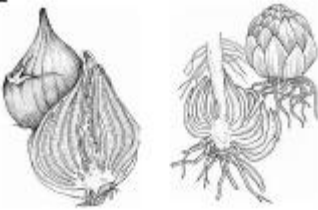
2



3



4



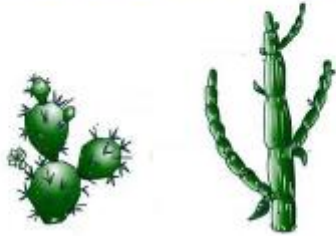
5



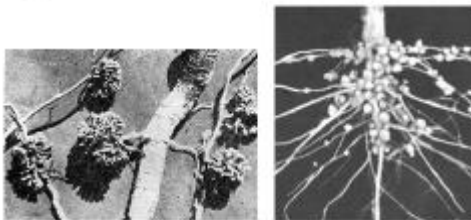
6



7



8



9



10



№ рисунка	Название видоизменения органа	Происхождение
1		
2		
3		
4		
5		
6		
7		
8		
9		
10		